

01 2026

# Eine Idee. Ein Land. Ein Chapter. Herzlich willkommen beim PMI Germany Chapter e.V.



Eine Idee. Ein Land.  
**Ein Chapter.**  
One Idea. One Country.  
**One Chapter.**

PMI Germany Chapter e. V.

© Jörg Glunde, Vizepräsident Mitglieder, 18.01.2026



# Inhalt

---

- Das PMI Germany Chapter - Zahlen, Daten, Fakten
- Benefits – welche Vorteile Mitglieder haben
- Chapter Governance – wie wir organisiert sind und wie wir Benefits für unsere Mitglieder erreichen
- Volunteering – mit Kompetenz engagieren
- Kommunikation – Kanäle für die interne und externe Kommunikation
- Tipps zur Mitgliedschaft



# Das PMI Germany Chapter

Zahlen, Daten, Fakten



Wir fördern professionelles  
Projektmanagement in Deutschland durch  
Netzwerke, Qualifizierung & soziales  
Engagement!

---

PMI Germany Chapter – das Forum für Projektmanager in  
Deutschland

# Strategie

## Eckpfeiler



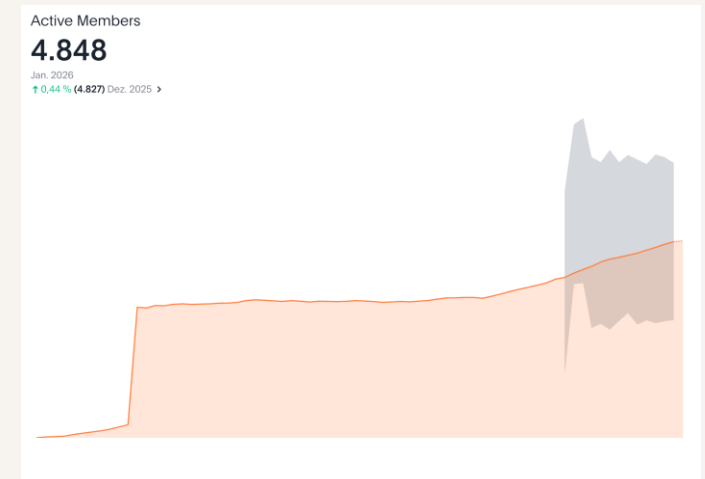
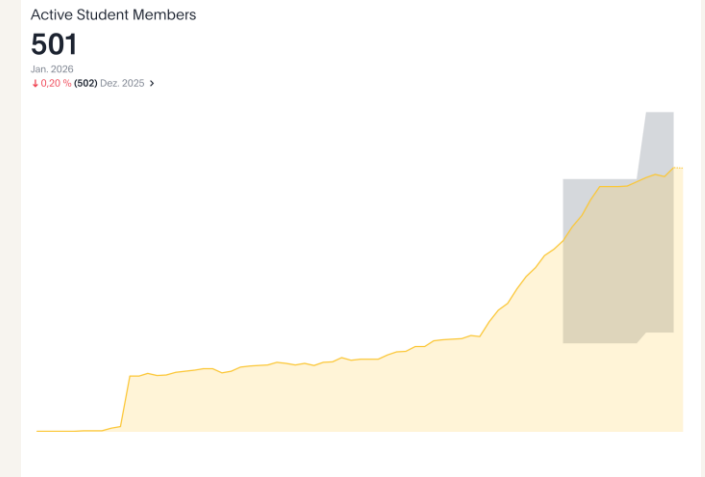
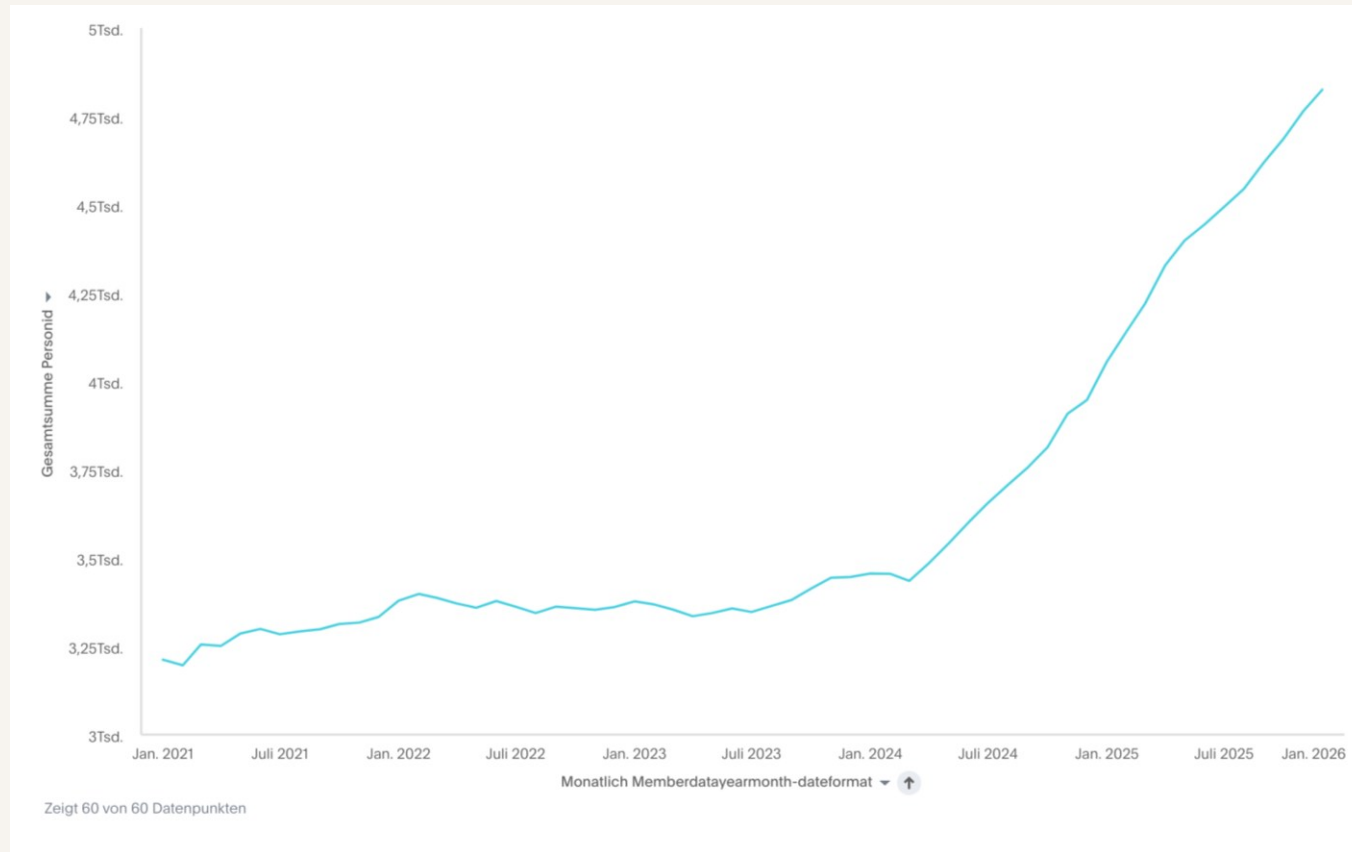
# Das PMI Germany Chapter

## Zahlen, Daten, Fakten

---

- Das PMI wurde 1969 in Philadelphia gegründet, heute hat es Mitglieder in nahezu allen Ländern der Welt
- Das PMI Germany Chapter ist ein eingetragener Verein Not-for-Profit, aber formal nicht gemeinnützig.
- Das PMI Germany Chapter wurde am 26.09.2019 in das Vereinsregister Berlin-Charlottenburg eingetragen, und am 21.12.2020 erfolgte der Eintrag der Verschmelzung. Davor gab es eine 30-jährige Vorgeschichte mit vier Chaptern in Deutschland
- Die Größe des PMI Germany Chapter steht für ein umfangreiches, attraktives Angebot
- Regionalität durch Lokale Gruppen steht für persönliche Begegnungen, Austausch, Netzwerk
- Communities of Practice (CoP) ermöglichen den fachlichen Austausch, regional und überregional

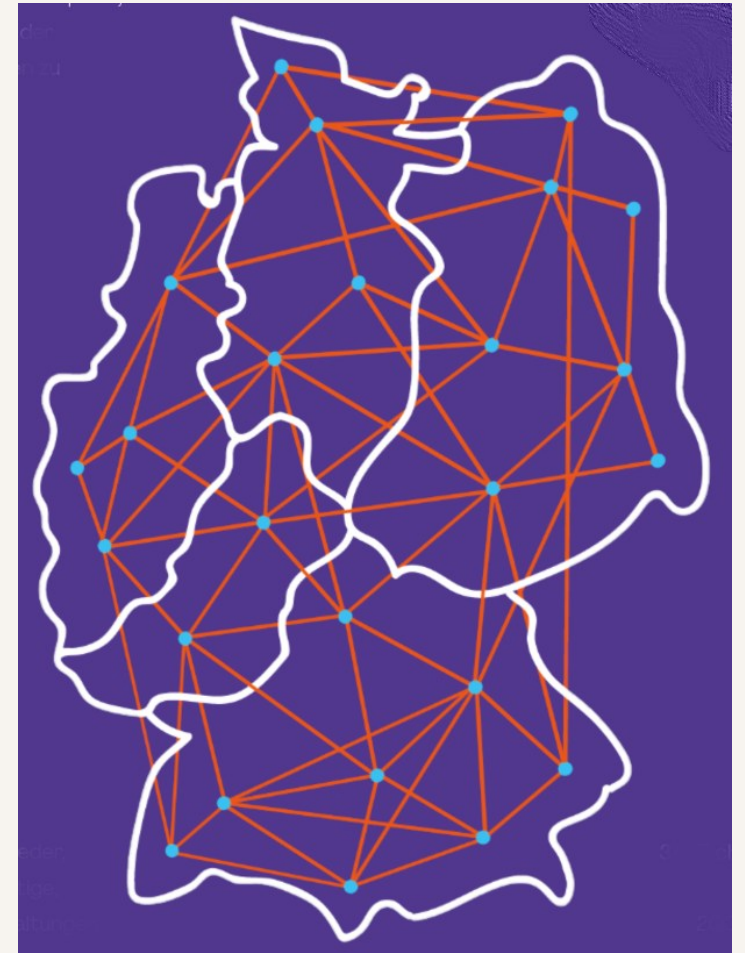
# PMI Germany Chapter – stetig wachsend





# Das PMI Germany Chapter

- **Fünf Regionen (administrativ)**  
*Unterstützende Organisationsebene, die die lokalen Gruppen bei ihren Aufgaben unterstützt.*
  - **darin 25+ lokale Gruppen** (wo Aktivitäten stattfinden)  
*Interaktionsraum für Mitglieder und Freiwillige. Hier finden Aktivitäten für und mit Mitgliedern und Freiwilligen statt. Veranstaltungen, Projekte, Initiativen, Treffen.*
- >> <https://www.pmi-gc.de/neu-community/local-groups>
- **Ca. 11.000 PMI Mitglieder in Deutschland**
    - davon ca. 4.500 Chapter Mitglieder im Germany Chapter
    - davon ca. 160 Volunteers (der essentielle Kern des Chapters)





# Benefits

Dein Nutzen als Mitglied des Chapters



# Benefits - Vorteile für Chapter Mitglieder



**Weltweites Netzwerk** passionierter Projektmanagerinnen und Projektmanager + **lokales Netzwerk** von 25+ Local Groups im gesamten Bundesgebiet



Monatlicher Newsletter



Vergünstigungen bei Chapter-Veranstaltungen und Partner Events gelten deutschlandweit



- **Members-only Events**
- Einbringen in Chapter Projekten
- Jährliches Volunteer Event
- Member-Only Programme:
  - Female Empowerment Program (FEMP)
  - Mentoring-Programm
  - Social Responsibility
  - Youth Empowerment Program (YEP)



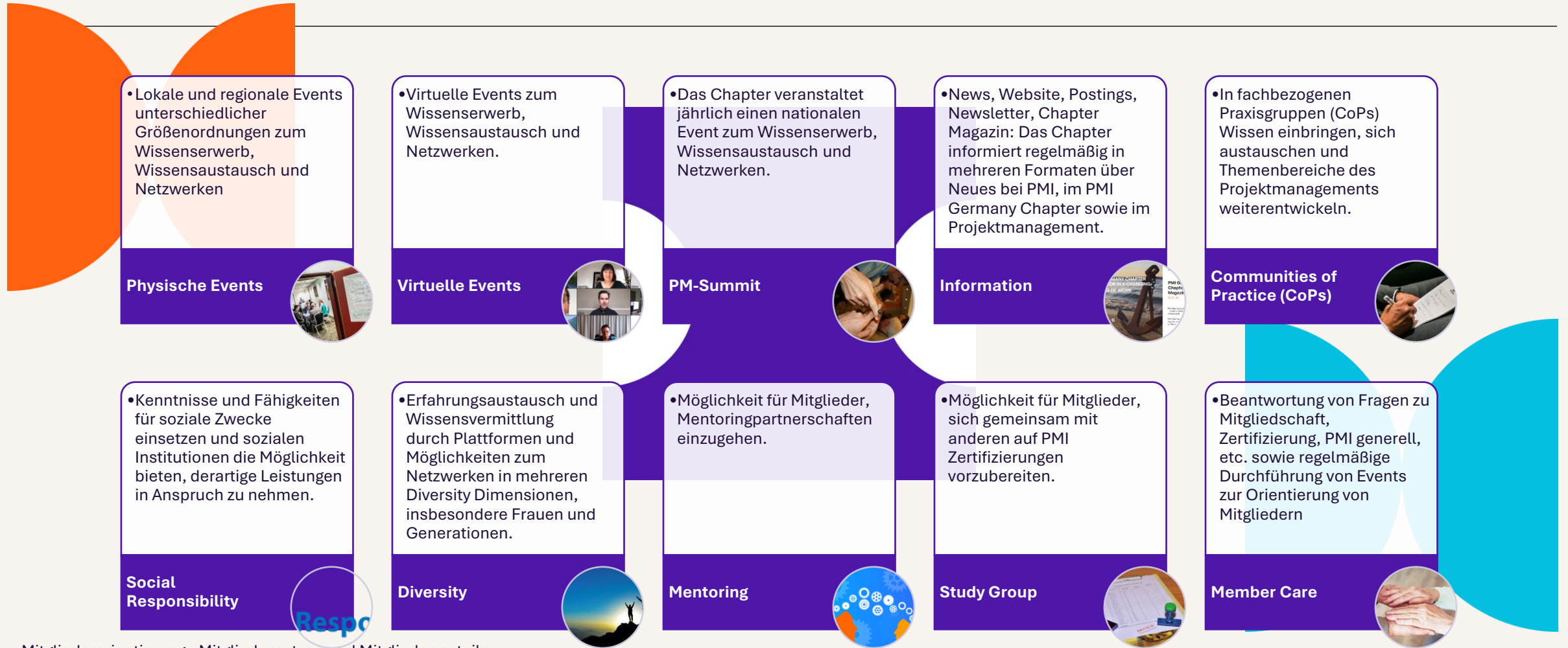
Fachlicher Austausch in unseren Communities of Practice (CoPs) und Fachgruppen von Partnern



Mitmachen in Initiativen zu Themen wie Diversity, Social Responsibility, etc.

# Im Detail: Angebote vom Chapter für dich

Angebote des Chapters an Mitglieder und am Projektmanagement Interessierte.



Mitgliederorientierung - Mitgliedernutzen und Mitgliedervorteile

# Als Mitglied kannst du an jeder Local Group teilnehmen!

## Region North:

LOCAL GROUP HAMBURG  
LOCAL GROUP HANNOVER  
LOCAL GROUP BREMEN  
LOCAL GROUP BRAUNSCHWEIG/WOLFSBURG

## Region East:

LOCAL GROUP BERLIN  
LOCAL GROUP LEIPZIG  
LOCAL GROUP DRESDEN  
LOCAL GROUP THÜRINGEN (Erfurt)  
LOCAL GROUP NORDOST (Rostock)

## Region West:

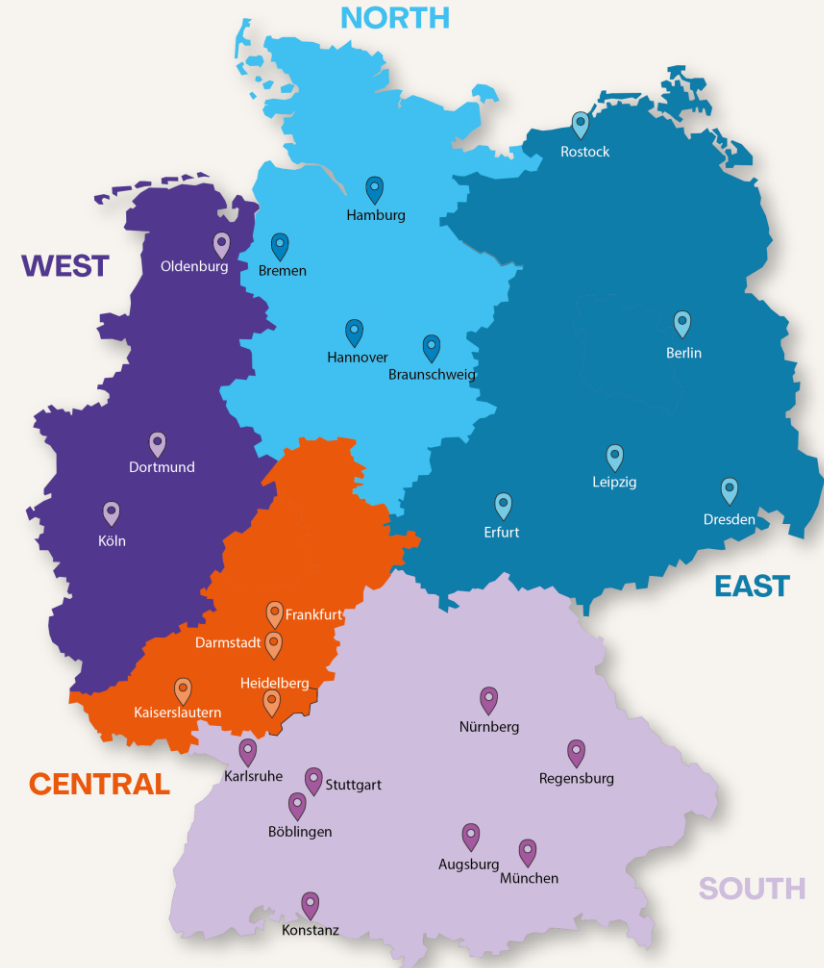
LOCAL GROUP RUHRGEBIET (Essen)  
LOCAL GROUP RHEINLAND (Köln)  
LOCAL GROUP WESER-EMS (Oldenburg)

## Region Central:

LOCAL GROUP RHEIN-NECKAR/ HEIDELBERG (Heidelberg)  
LOCAL GROUP SOUTHWEST (Kaiserslautern)  
LOCAL GROUP RHEIN-MAIN (Frankfurt)  
LOCAL GROUP DARMSTADT  
LOCAL GROUP MAINZ

## Region South:

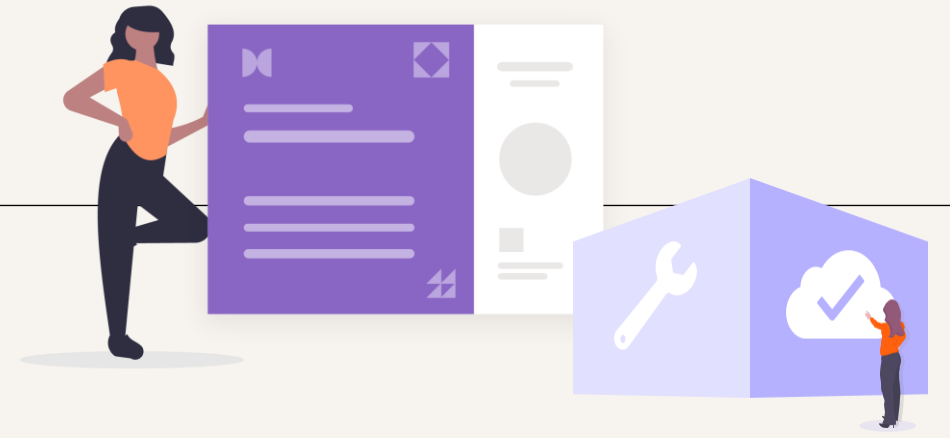
LOCAL GROUP STUTTGART  
LOCAL GROUP MÜNCHEN  
LOCAL GROUP REGENSBURG  
LOCAL GROUP NÜRNBERG  
LOCAL GROUP AUGSBURG  
LOCAL GROUP KARLSRUHE  
LOCAL GROUP KONSTANZ  
LOCAL GROUP BÖBLINGEN





# ... plus Angebote vom PMI

- ❖ Tausche dich mit anderen Mitgliedern, Zertifizierten und Freiwilligen auf der ganzen Welt aus. Das sind mehr als 700.000 coole Leute wie du.
- ❖ Kostenloser Zugang zu den vielen Möglichkeiten, PDUs zu erwerben.
- ❖ Zugriff auf gebrauchsfertige Tools und Vorlagen.
- ❖ Publikationen über die neuesten Trends halten dich auf dem Laufenden.
- ❖ Nutze Möglichkeiten des Wissensaustauschs, der Freiwilligenarbeit und der Vernetzung auf lokaler und globaler Ebene.
- ❖ eDiscover, Learn & Connect on >>> Projectmanagement.com, dem One-Stop-Shop für Antworten zum Projektmanagement.
- ❖ Zugang zu >>> PMI's globalen Standards, einschließlich einer digitalen Ausgabe von A Guide to the Project Management Body of Knowledge (PMBOK Guide) , und zu >>> PMI Infinity



- ❖ Zugang zum Karriere-Coaching, einer Stellensuche auf der PMI-Website, dem Project Management Job Board.
- ❖ Sonderpreise und Rabatte für PMI-Zertifizierungsprüfungen und -erneuerungen, Konferenzen, Seminare, Bücher, Produkte und Schulungshilfsmittel erhältst du über den PMI Store.
- ❖ Zugang zu einer Bibliothek von Webinaren, die sich mit Trends im Projektmanagement, bewährten Verfahren, Anleitungen und vielem mehr befassen.

Zögerst Du noch? Besuche die Website auf [www.pmi.org/Membership](http://www.pmi.org/Membership) und werde heute noch Mitglied der Community

# ... und für Studierende?



- ❖ Lade den PMBOK® Guide kostenlos herunter
- ❖ Spare Geld bei den karriere-fördernden Zertifizierungen
- ❖ Schließe dich einer globalen Gemeinschaft von Profis an
- ❖ Power up your skills mit On-Demand Webinars und Insights
- ❖ Über 1,000+ kostenlose Tools und Templates für deine Arbeit
- ❖ Nutze den Zugang zu realen Einblicken und Möglichkeiten
- ❖ Nutze die Vielfalt und die weltweiten Standards von PMI in deinem Job
- ❖ **Und zusätzlich allen Mitgliedervorteilen wie zuvor beschrieben**

- ❖ Für nur 32 US-\$ pro Jahr
  - PMI Membership
  - **PLUS Chapter Mitgliedschaft im PMI Germany Chapter**

Worauf wartest du?  
Besuche die Website  
<https://www.pmi.org/membership/student>  
und werde Teil der Community.

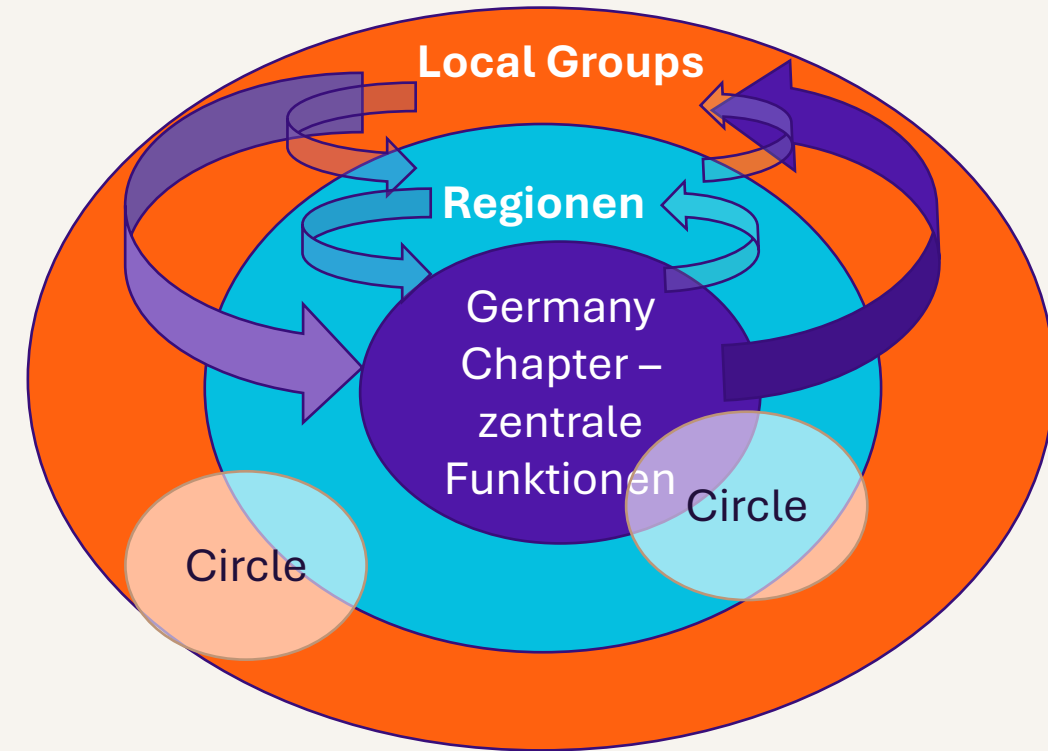
# Chapter Governance

Organisation und Struktur



# Organisation des Chapters

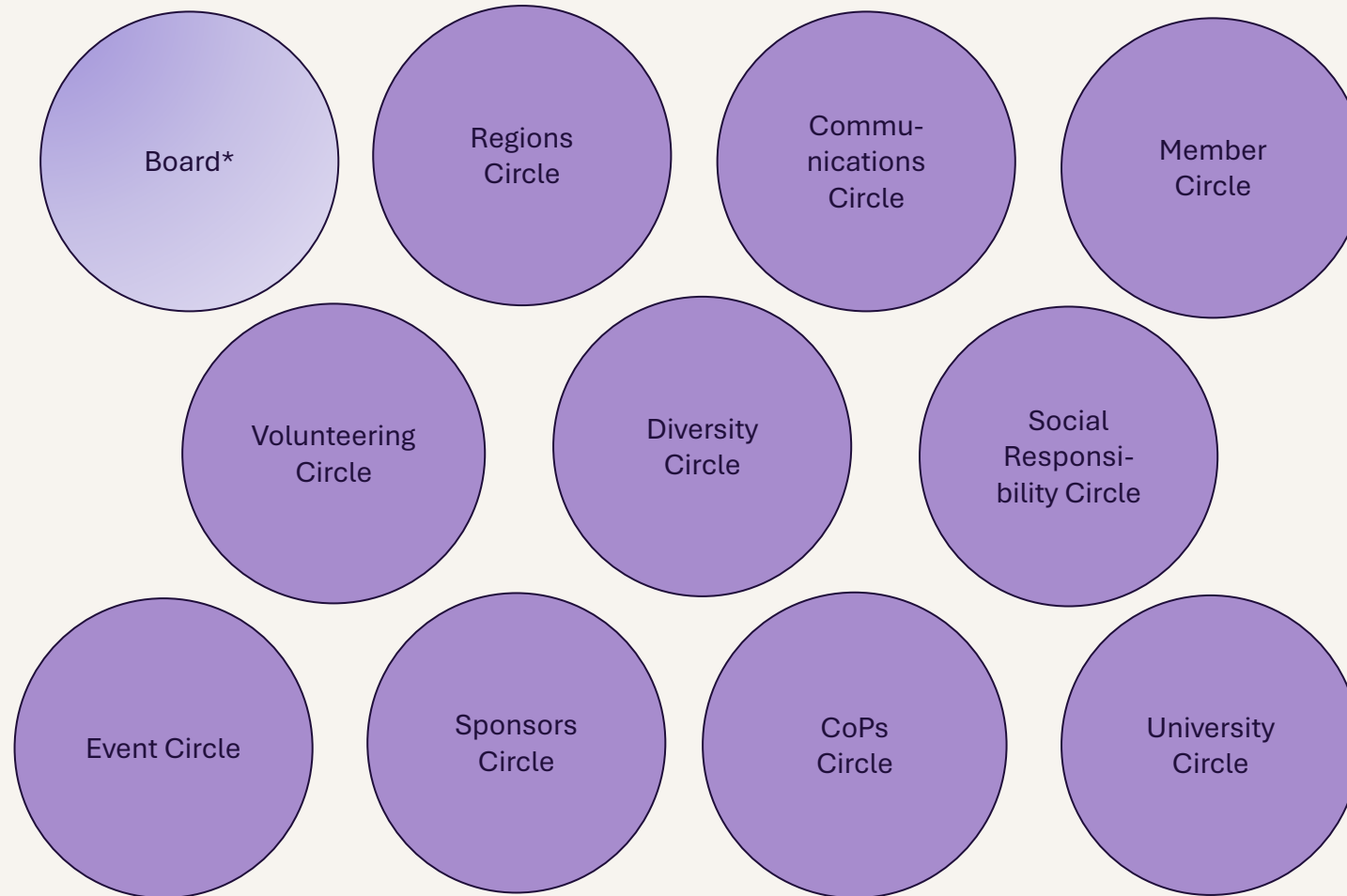
- ❖ Verantwortung von Aufgaben des Chapters zur **Strategieumsetzung und Erreichung seiner Ziele** ist heruntergebrochen auf die in der Vereinsordnung beschriebenen Ressorts des Vorstands (Boards).
- ❖ Zur **Umsetzung** gibt es **Teams, Circles, Local Groups und Projekte**. Sie sind die **Organisationselemente des Chapters** zur Umsetzung seiner Strategie und Aufgaben.
  - ✓ **Board** Zusammenkunft der Vorstände zur Planung und Steuerung der zur Erfüllung des Vereinszwecks erforderlichen Aufgaben des Chapters.
  - ✓ **Vorstandsressorts** verantworten Aufgaben im Chapter und dienen der Erreichung der strategischen Ziele des Chapters.
  - ✓ **Teams** unterstützen das Ressort in bestimmten Aufgaben und bestehen aus Mitgliedern eines Ressorts.
  - ✓ **Local Groups** erbringen die Leistungen des Chapters auf lokaler Ebene und sind jeweils einem Regionsressort zugeordnet. Sie sind grundsätzlich auf Dauer angelegt.
  - ✓ **Circles** – Gremien formal eingerichteter Arbeitsgruppen mit festgelegten Teilnehmenden aus mehreren Local Groups und Teams zur Planung und Umsetzung der zur Erfüllung des Vereinszwecks erforderlichen Aufgaben des Chapters. Innerhalb eines Ressorts angesiedelt oder über mehrere Ressorts hinweg agierend. Die Verantwortung für einen Circle ist jeweils einem Ressort zugeordnet.
  - ✓ **Projekte** dienen ebenfalls der Aufgabenerfüllung und Strategieumsetzung des Chapters. Sie sind temporär angelegt.





# In welchen Circles kannst du als Volunteer mitarbeiten, mitgestalten und einen Beitrag leisten?

---



\* erst nach Vorstands-Kandidatur und -wahl

# Was ist eine Community of Practice?



**Community of Practice (CoP):** Gruppe von enthusiastischen PMI-Mitgliedern, die

- sich in dem jeweiligen „Gebiet“ zu praktikablen Aspekten austauschen und
- Erfahrungen auch durch Veröffentlichungen weitergeben möchten.

**Ziel:** Neue Ideen und Konzepte zur praktischen Anwendung bringen, die dann in der Praxis genutzt werden können.

**Die Praxis steht im Vordergrund**

Wir befinden uns täglich eben nicht im Elfenbeinturm der Theorie, sondern versuchen, herauszufinden und zu vermitteln, welche Konzepte, Ansätze oder Ideen besonders gut wirken oder funktionieren. Daher ist der Schwerpunkt einer CoP auf dem „**P**“ zu setzen – nämlich der „**Practice**“.

**Höre den Podcast -**

Was eine CoP generell ist und wie die CoPs im Chapter entstanden sind:

[>>> Podcast mit Vizepräsident Mitglieder Jörg Glunde und Thomas Wuttke.](#)

# Als Mitglied bildest du den Kern unserer CoPs



# Chapter Governance

## Prinzipien (Auswahl)

---

- Die Chapter-Aktivitäten finden hauptsächlich in den Lokalen Gruppen statt. Lokale Volunteers initiieren und realisieren Veranstaltungen sowie alle sonstigen Aktivitäten

Die Teams in der Region mit den **Lokalen Gruppen** sind das **Fundament** des PMI Germany Chapters. Wir legen mehr Wert darauf, etwas zum Netzwerk beizutragen als eine Position in der Hierarchie zu haben.

→ So viel Autonomie wie möglich, so wenig zentrale Funktionen wie nötig.

→ Die Verantwortung der regionalen Leistungserbringung liegt bei den Regionen. Der Region Circle initiiert, greift auf, treibt und unterstützt Aktivitäten in den Lokalen Gruppen.

- Wir **kommunizieren** transparent, mit allen Beteiligten.
- Wir leben nach der Idee der **Servant Leadership**. In der Führungsperson steht der Gedanke im Vordergrund, die Zielgruppe positiv zu entwickeln und diese in die Lage zu versetzen wiederum einen positiven Beitrag zu erzeugen und die gesteckten Ziele zu erreichen.

Referenz: <https://www.greenleaf.org/what-is-servant-leadership/>).

- Unsere Wertschätzung gilt der der Zeit und Energie, die Ehrenamtliche („Volunteers“) einbringen, um **Nutzen zu stiften und die Zukunft unseres Chapters zu sichern**. Wir wollen die Selbstverpflichtung der Mitglieder nicht überfordern, sondern die Beiträge der Volunteers zum Wohle des Chapters und des PMI als Ganzem sowie der Projektmanagement-Profession wertschätzen.
- Mit gegenseitigem **Respekt und Achtung ethischer Grundsätze** unterstützen wir dabei, die ethischen Grundsätze laut PMI Code of Ethics anzuwenden und offen für andere (Diversity) zu sein.



# Chapter Governance

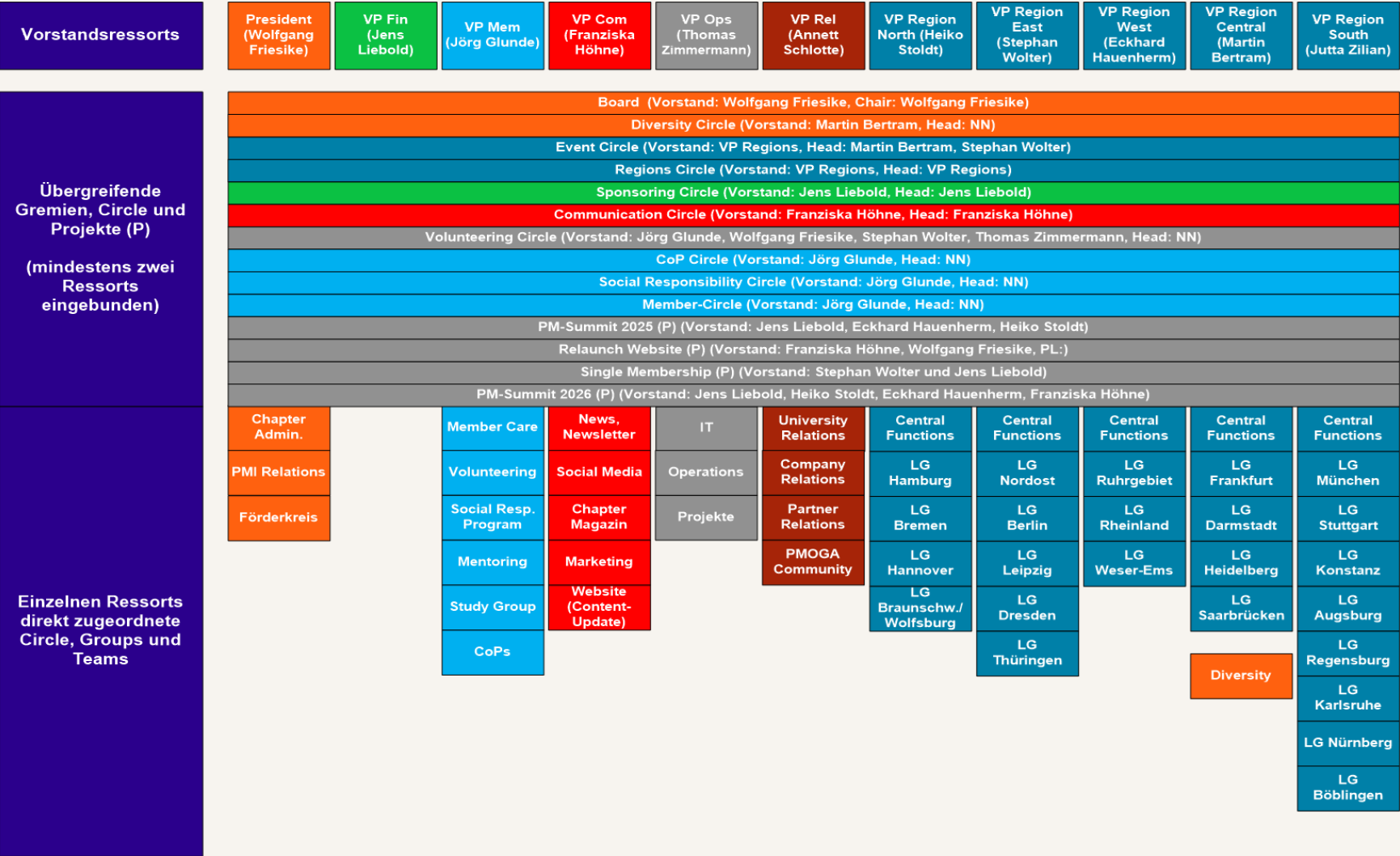
## Organisation und Führung

---

- Der Verein wird von einem Vorstand mit zurzeit **11 Mitgliedern** (es sind zwischen fünf und 15 möglich) vertreten und geführt.
- Der Vorstand wird für eine **Dauer von drei Jahre gewählt** von der Mitgliederversammlung gewählt, eine Wiederwahl von Mitgliedern ist möglich.
- Der Vorstand setzt **Volunteers in verschiedene Rollen** ein, die zum Erfüllen der Aufgaben erforderlich sind. Volunteers haben keine feste Amtszeit. Es wird aber erwartet, dass „Commitments“ eingehalten werden.
- Der Vorstand wird von weiteren Volunteers und durch **Circles** (Arbeitskreise) unterstützt. Diese können permanent oder temporär etabliert werden.
- In jeder Region gibt es ein **Führungsteam**, das die regionalen Aktivitäten initiiert und koordiniert. Das Regions-Führungsteam wird von einem für die Region verantwortlichen Vorstandsmitglied geleitet. Die Besetzung des Führungsteams erfolgt nach regionalen Anforderungskriterien und aktuellen Aktivitäten.
- Die **lokalen Gruppen** bieten die „fühlbare Umgebung“ für die Mitglieder: „where the rubber meets the road“ → Veranstaltungen, Arbeitskreise, persönliche Kontakte.
- Eine lokale Gruppe wird **von einem Volunteer koordiniert**, der/die Mitglied im regionalen Führungsteam ist oder mit diesem eng zusammenarbeitet.

# Governance

## Die Organisation des Chapters auf einem Bild



# Volunteering @ PMI Germany Chapter

mit Kompetenz engagieren



# Volunteering @ PMI Germany Chapter – mit Kompetenz engagieren

---



## Als Volunteer unseres Chapters kannst Du:

- Dich beruflich weiterentwickeln
- Dich ausprobieren und neues kennenlernen
- Dein Selbstbewusstsein stärken
- die beste und coolste Arbeitsform zur Gestaltung unserer Zukunft voranzubringen
- etwas sinnstiftendes tun
- Dein globales Netzwerk mit gleichgesinnten Fachleuten aufbauen
- Deine Führungserfahrung und -fähigkeiten ausbauen
- [sich PDUs für Deine PMI-Re-Zertifizierung anrechnen lassen](#)
- Dein Engagement in der [Volunteer-Historie von PMI](#) dokumentieren.



# Unsere Möglichkeiten für dich: Volunteering @ PMI Germany Chapter

---



## Volunteer Opportunities:

- PM-Summit: Kongressunterstützung
  - Local Groups: Eventorganisation
  - Kommunikationsexpert:innen
  - PM-Unterstützung für NGOs
  - Mentoring- und Empowerment Programme
  - Diversity Maßnahmen begleiten
- etc.

Mehr Information | More information:

[>> Volunteering im allgemeinen](#)

[>> Volunteering Opportunities](#)

[Fragen: volunteering@pmi-gc.de](mailto:volunteering@pmi-gc.de)

# Finale

Noch mal alles zusammengefasst



# Kommunikationskanäle

---

Mitgliedern und Interessierten stehen viele Kommunikationskanäle offen – lesend und schreibend,

- das Chapter-Magazin mit spannenden Themen aus dem Germany Chapter
- über die Sozialen Kanäle
- über bundesweite und regionale Newsletter – mit neuesten Entwicklungen und Projekten



Komme und bleibe mit uns im Kontakt - gib unserer Community eine Stimme

Kontakt: [info@pmi-gc.de](mailto:info@pmi-gc.de)

# Erinnere dich an die Benefits - Vorteile für Mitglieder



**Weltweites Netzwerk** passionierter Projektmanagerinnen und Projektmanager + **lokales Netzwerk** von 27 Local Groups im gesamten Bundesgebiet



Monatlicher Newsletter



Vergünstigungen bei Chapter-Veranstaltungen und Partner Events gelten deutschlandweit



- **Members-only Events**
- Einbringen in Chapter Projekten
- Jährliches Volunteer Event
- Member-Only Programme:
  - Female Empowerment Program (FEMP)
  - Mentoring-Programm
  - Social Responsibility Program (SRP)
  - Youth Empowerment Program (YEP)



Fachlicher Austausch in unseren Communities of Practice (CoPs) und Fachgruppen von Partnern



Mitmachen in Circles oder Teams zu Themen wie Diversity, Social Responsibility, etc.

# Erinnere dich an die Benefits - Vorteile für Mitglieder



**Weltweites Netzwerk** passionierter Projektmanagerinnen und Projektmanager + **lokales Netzwerk** von 27 Local Groups im gesamten Bundesgebiet



Monatlicher Newsletter



Vergünstigungen bei Chapter-Veranstaltungen und Partner-Events gelten deutschlandweit



- **Members-only Events**
- Einbringen in Chapter Projekten
- Jährliches Volunteer Event
- Member-Only Programme:
  - Female Empowerment Program (FEMP)
  - Monitoring-Programm
  - Social Responsibility Program (SRP)
  - Youth Empowerment Program (YEP)



Fachlicher Austausch in unseren Communities of Practice (CoPs) und Fachgruppen von Partnern

Mitmachen in Circles oder Teams zu Themen wie Diversity, Social Responsibility, etc.

Erinnere dich –  
mit jeder Aktivität im Chapter  
sammelst du PDUs  
für deine Rezertifizierung!



# Noch ein paar Dinge rund um die Mitgliedschaft...

---

- Gemäß dem Standardprozess des PMI für Mitgliedschaften und gemäß unserer Satzung:

## Keine Mitgliedschaft im Chapter ohne Mitgliedschaft im PMI

- Die Gültigkeitsdauer deiner PMI- und Chapter-Mitgliedschaft sind gleich, unabhängig davon, wann du ein oder mehrere Chapter hinzufügst.
- Also: **Erneuere deine PMI- und Chapter-Mitgliedschaft gemeinsam**, um weitere Vorteile zu erhalten. Weitere Informationen siehe: <https://www.pmi.org/membership/faq>
- PMI schaltet den **Autorenewal-Service** mit dem Wechsel des Zahlungsmediums automatisch aus, der Service lässt sich aber nicht in den 90 Tagen vor dem Expiry Date aufgrund der „restricted period“ aktivieren... - also: Neues Zahlungsmittel eintragen, Mitgliedschaft verlängern, neue Periode abwarten, und Auto-Renewal wieder aktivieren.
- Für weitere Informationen und die Anmeldung zum PMI Germany Chapter klicke hier: <https://pmi-gc.de/mitmachen/mitgliedschaft-de#fuer-pmi-mitglieder>



[www.pmi-gc.de](http://www.pmi-gc.de)

Kontakt: [info@pmi-gc.de](mailto:info@pmi-gc.de)